



Wasserturmplatz

# Bau-Information Mai 2010



Stadt Liestal



[autobus.ag.liestal...](http://autobus.ag.liestal...)





## Ab jetzt gibt es spürbare Umstellungen!

Martin Hofer, Leiter Stadtbauamt

Man hört rundum Gutes. Die Baustelle sei immer gut aufgeräumt, die Arbeiter kundenfreundlich und zuvorkommend, der Verkehr rolle praktisch ungehindert. Diese Eindrücke erreichen uns von Passantinnen und Passanten und aus Ladengeschäften im Bereich der Baustelle. Das freut uns sehr. Was wir seitens Stadt Liestal anfügen können, sind die Fakten: Der neue

Wasserturmplatz liegt gut im Terminplan. Die Bauarbeiten sind unter den verschiedenen Leistungsträgern bestens koordiniert. Wenn es etwas zu korrigieren gibt – hier eine bessere Fussgängerpassage zu den Geschäften, dort eine Zufahrt für Anlieferungen – so wird dies zügig ausgeführt. Unsere Kommunikationsmassnahmen greifen. Die Baustellentreffs jeden Freitag um 11.00 Uhr erweisen sich als wichtige Informationsdrehscheibe.

### Zwei Strassensperrungen, je mehrere Wochen

Der guten Nachrichten gibt es also viele. Nun gilt es, damit umzugehen, dass ab dem 10. Mai nacheinander zwei wichtige Verkehrsachsen unterbrochen sein werden: Bis zum 25. Juni (Bauphase 2) sind die Zufahrten von der Seestrasse in den Wasserturmplatz und auch von der Poststrasse in den Fischmarkt gesperrt. Das heisst, Fahrzeuge, welche die Seestrasse hochfahren, können nur links in den Fischmarkt abbiegen. Wer den Wasserturmplatz befahren will, gelangt via Bahnhofstrasse – Poststrasse dorthin. Anschliessend, vom 28. Juni bis nach den Sommerferien (Bauphase 3) wird die Einfahrt in die Büchelistrasse gesperrt sein. Die Umfahrung führt dann über den Kantinenweg – wer von Seltisberg oder Lausen herkommend ins Stedtli muss, fährt

## Bauphase 2

10. Mai – 25. Juni

Die Baustelle befindet sich auf der Nordseite des Platzes. Der Verkehr wird auf die Südseite verlegt. Die Einmündung der Seestrasse in den Wasserturmplatz ist gesperrt. Ebenso die Einmündung ab Poststrasse in den Fischmarkt.

- Einbau von Werkleitungen (EBL, Swisscom, EBL Telecom, Gas, Wasser, Kanalisation, öffentliche Beleuchtung)
- Niveau-Anpassung
- Einbau der Tragschicht

## Bauphase 3

28. Juni – ca. Anfang August

Arbeiten beim Törli und am oberen Teil der Büchelistrasse. Die Einmündung in die Büchelistrasse ist gesperrt.

- Einbau von Werkleitungen (EBL, Swisscom, EBL Telecom, Gas, Wasser, Kanalisation, öffentliche Beleuchtung)
- Niveau-Anpassung
- Einbau der Tragschicht

## Bauphase 4

August

- Einbau des Deckbelags
- Pflanzung der Bäume
- Möblierung (Kandelaber, Sitzgelegenheiten, Brunnen)
- Markierungen, Signalisation

Der Platz ist für 2–3 Tage gesperrt.

## Bauphase 5

Das Bushaltestellen-Gebäude wird frühestens ab Oktober gebaut.

Mai

Juni

Juli

August

September

Oktober

via Kantinenweg – Obergestadeck von unten her zur Parkhaus Bücheli-Einfahrt. Dasselbe gilt für die Zufahrt zum Zeughausplatz via Rumpel. Wir werden alle Routen grossräumig signalisieren. Die Sperrungen lassen sich nicht vermeiden. Für Verkehrsteilnehmende bedeuten sie Umtriebe, für die Baustelle haben sie aber den Vorteil, dass wir weiterhin rasch vorankommen.

### Jetzt kommt die andere Platzhälfte dran

Die 2. Bauphase ab 10. Mai wird sich auf den unteren Teil des Platzes konzentrieren, wo bisher der Verkehr zirkulierte. Auch hier wird zunächst der Belag aufgebrochen, eine grosse Anzahl Leitungen verlegt, anschliessend das Niveau angepasst und die erste Belagschicht eingebaut. In der 3. Bauphase ab

28. Juni werden dieselben Arbeiten im Bereich Törli/Büchelistrasse vorgenommen.

### Läden und Cafés müssen durchhalten

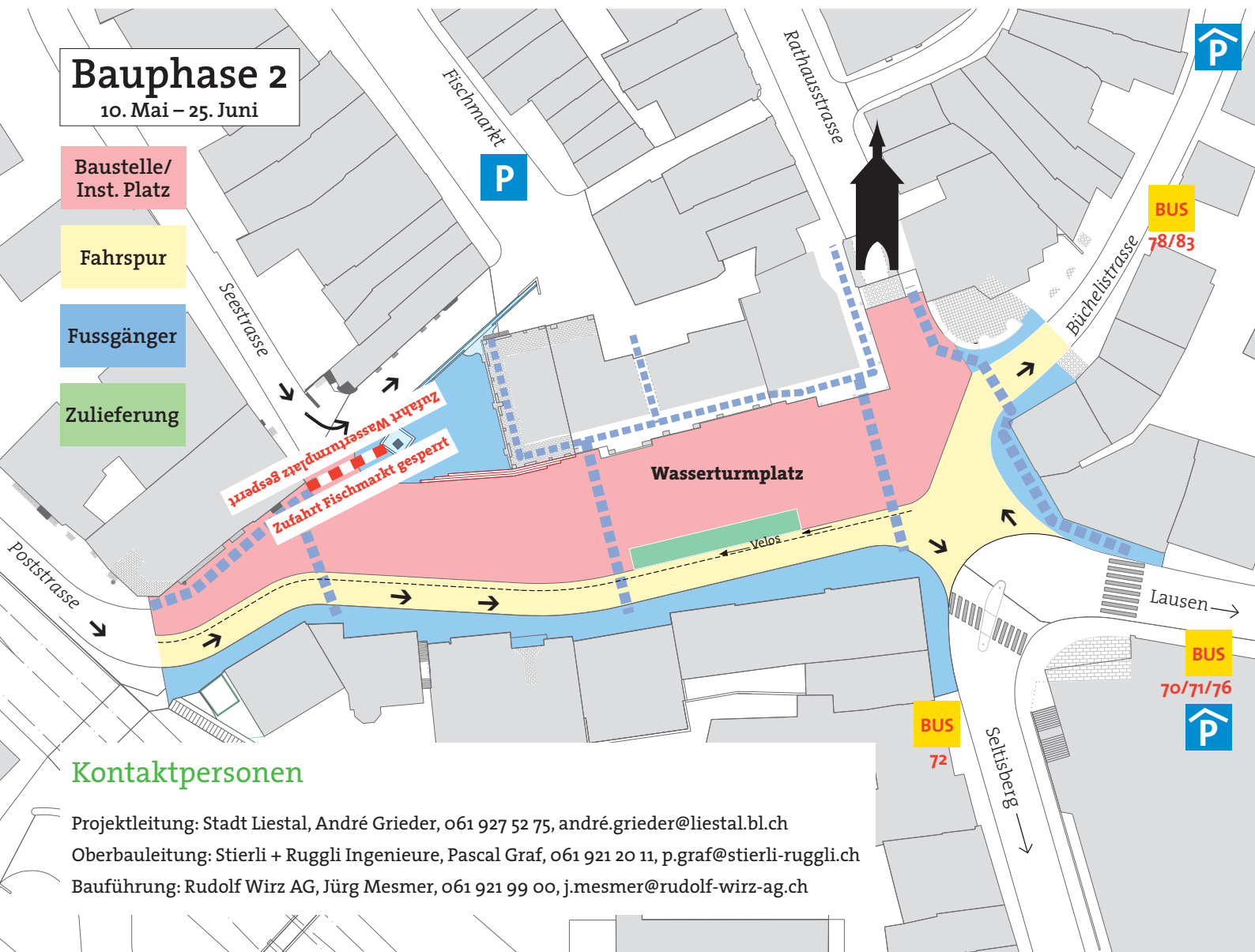
Egal, wo der Verkehr rollt und wo gearbeitet wird: Die Läden und Cafés verzeichnen teilweise spürbare Kundenrückgänge. Sie zählen darauf, dass der neue Platz dereinst neue Passantinnen und Passanten anziehen wird. In der Zwischenzeit halten sie die Kundschaft mit guten Einfällen bei der Stange. KMU Liestal schreibt zusammen mit den Geschäften einen Malwettbewerb aus. Sie finden ihn auf der Rückseite.

### Bushaltestellengebäude ist noch im Einwohnerrat

Auf dem Wasserturmplatz wird ein wichtiger Verkehrsknoten des

öffentlichen Verkehrs entstehen. Mehr als 300 Busse werden täglich hier anhalten. Das Gebäude für die Bushaltestelle nimmt gestalterisch Formen an. Das Projekt befindet sich noch im politischen Prozess.

Es geht also überall vorwärts und der neue Platz wird ein Highlight für Liestal.



## Bauphase 2

10. Mai – 25. Juni

Baustelle/  
Inst. Platz

Fahrspur

Fussgänger

Zulieferung

## Kontaktpersonen

Projektleitung: Stadt Liestal, André Grieder, 061 927 52 75, andré.grieder@liestal.bl.ch

Oberbauleitung: Stierli + Ruggli Ingenieure, Pascal Graf, 061 921 20 11, p.graf@stierli-ruggli.ch

Bauführung: Rudolf Wirz AG, Jürg Mesmer, 061 921 99 00, j.mesmer@rudolf-wirz-ag.ch

# Bauphase 3

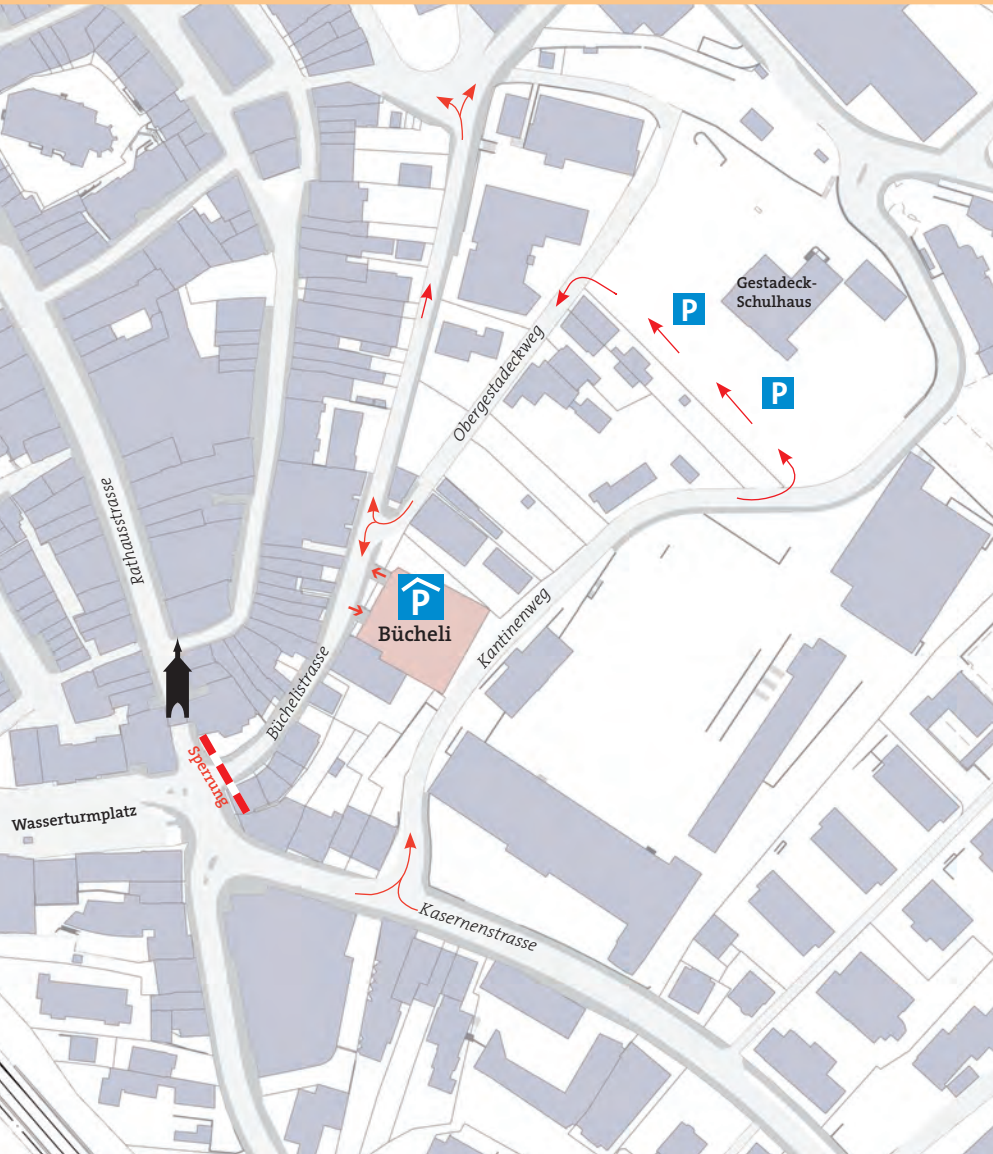
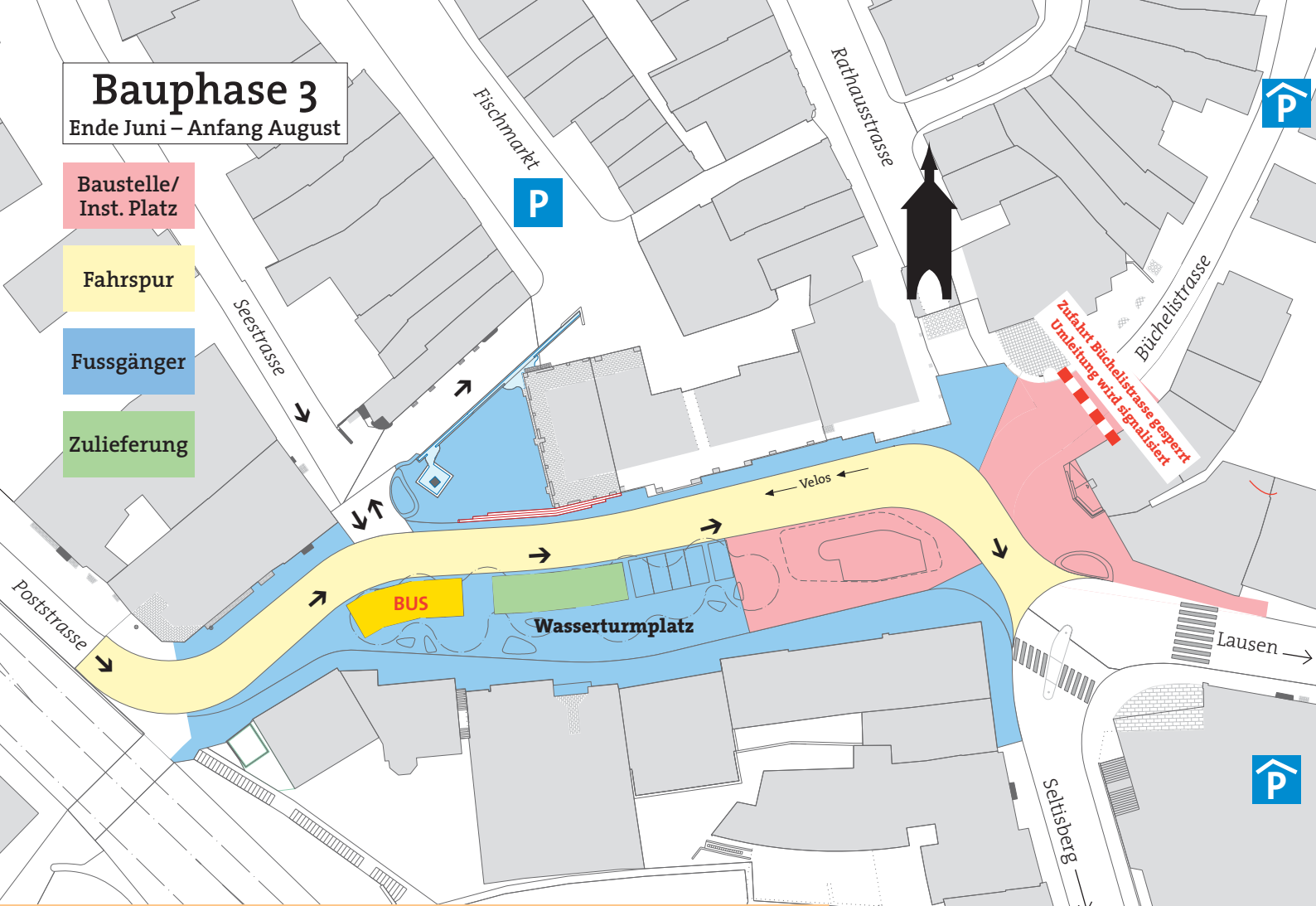
Ende Juni – Anfang August

Baustelle/  
Inst. Platz

Fahrspur

Fussgänger

Zulieferung



Dritte Bauphase während der Sommerferien: Die Strasse befindet sich jetzt an ihrem definitiven Ort. Auf dem ganzen Platz ist bereits der Belag eingebaut. Es gibt einzig noch den Bereich Törli/Café Mühleisen/Restaurant Neuhaus zu bearbeiten.

Die Einfahrt in die Büchelistrasse ist gesperrt. Die Zufahrt zum Parkhaus-Bücheli-Eingang erfolgt via Kantinenweg-Obergestadeck. Die Zufahrt zum Rumpel/Zughausplatz ebenfalls. Alle Buslinien halten wieder am Wasserturmplatz.

Laufende Informationen zum Fortschritt der Baustelle werden in *Liestal aktuell* und auf [www.liestal.ch](http://www.liestal.ch) publiziert.

Impressum: Bau-Information zum Wasserturmplatz. Ausgabe 2, Mai 2010. Herausgeberschaft: Stadt Liestal, KMU Liestal. Realisation: Rieder PR+Verlag. Text: Bea Rieder, Martin Hofer. Bilder: Fotolabor Spiess. Visualisierung Platz: Rosenmund + Rieder Architekten. Gestaltungskonzept: DesignConsult. Druck: Lüdin AG. Gedruckt auf chlorfrei gebleichtem FSC-Papier.

Ruedi Lüdi ist Polier  
auf der Wasser-  
turmplatz-Baustelle.  
Ein waschechter  
Liestaler.



## «Gueti Luune, alles anderi het kei Wärt.»

### **Ruedi Lüdi, gibt es so etwas wie eine Lieblingsbaustelle?**

Jede ist anders. Vor dem Wasserturmplatz arbeiteten wir an der Burgunderstrasse. Dort ist es ruhig, man kommt gut voran. Hier ist es ganz anders. Wir haben viel mehr involvierte Parteien. Die Fussgänger, für die wir Wege erstellen, damit sie sauber in die Läden gelangen, die Autofahrer – die konnten bis jetzt auf den gewohnten Wegen fahren, doch das ändert nun bald. Super gut läuft es mit der Autobus AG – die Chauffeure nehmen Rücksicht auf uns und wir auf sie. Es sollte ja weder bei ihnen noch bei uns Wartezeiten geben. Die Läden brauchen Zugänge für ihre Anlieferungen. Meistens helfen wir rasch die Wägeli über die Baustelle stossen, wenn ein Lastwagen ausgeladen wird. Der Kontakt mit den Anstössern ist sehr gut bis fast schon kollegial. Man sieht sich ja täglich. Hier

läuft sowieso immer etwas, man trifft viele Leute, man ruft uns etwas über die Strasse zu.

### **Sie werden täglich intensiv von den Cafés aus beobachtet. Nehmen Sie das wahr?**

Ist das so? Nein, das merke ich nicht, wenn ich an der Arbeit bin. Aber die vielen Kinder, die dem Bagger zuschauen. Einer dieser Knirpse kommt jeden Morgen mit seiner Mutter.

### **Man lobt, es sei meistens ruhig auf Ihrer Baustelle. Kaum ein lautes Wort.**

Laut sein heisst ja nicht immer, dass es böse gemeint ist. Im Baggerlärm spricht man halt lauter. Wir arbeiten nicht erst seit gestern zusammen und sind ein eingespieltes Team. Wenn man die Arbeit am Morgen gut verteilt und Ziele setzt, die am Abend erreicht sein sollen, sind alle

den ganzen Tag beschäftigt. Dann hat auch Unvorgesehenes Platz. Auch mit IWB und EBL klappt es super gut. Beidseitig wurde alles speditiv erledigt.

### **Am Freitag Mittag duftet es hier nach Pouletflügeli und Wurst vom Grill.**

Ja, das Grillieren am Freitag hat Tradition auf längeren Baustellen. Wenn wir Zeit haben und es schönes Wetter ist. Das fördert den Zusammenhalt und ist gemütlich. Es gibt immer Kommentare, wenn die Leute die Burgstrasse herunterkommen und es gut riecht. Sie meinen, sie können sich dazusetzen.

### **Sie trifft man immer bei guter Laune an. Was ist Ihr Geheimnis?**

Ich habe zwischendurch auch mal Stress, aber kann es immer rasch ablegen. Alles anderi het kei Wärt.

**maurer**

Bild und Ton in Perfektion

**Auf uns  
können Sie  
bauen**



**10%** Baustellenrabatt bei  
Barzahlung gegen  
Vorlage dieses Inserats\*

\*Gutscheine nicht kumulierbar

Kein Rabatt auf Produkte der  
Marken Piega, Loewe und NAD

Maurer Radio Television AG  
www.maurerag.ch | info@maurerag.ch  
Sissach: Bahnhofstrasse 9, 061 975 87 58  
Liestal: Wasserturmplatz 5, 061 923 87 58

# Atrium.

beraten - planen - gestalten



Bau-Gutschein 10%

gültig bis 31. Mai 2010

für Ihren nächsten Einkauf auf  
Möbel, Teppiche und Vorhänge.

Ausgenommen bereits reduzierte Artikel.



# Wasser TÜRMLI

KONDITOREI | CONFISERIE | CAFÉ

~~BAUSTELLEN-CAFÉ~~

Bei uns sind Sie  
...mittendrin  
...an vorderster Front  
...immer mit dabei



Lesen Sie den  
wöchentlichen  
Newsletter

Konditorei Confiserie – Café Wassertürmli – Wasserturmplatz 1 – 4410 Liestal – 061 921 60 40 – [www.wassertuermli.ch](http://www.wassertuermli.ch)

## GUTSCHEIN

Für 1 Kaffee  
gültig im Monat Mai 2010

## 10 % GUTSCHEIN

Auf Grill und Salatbuffet  
Gültig im Monat Juni 2010

## AKTION GLACEBECHER

1 Glacebecher für Fr. 1.50  
im Monat Juli 2010

**OPTIC SCHWEIZER**  
BAUSTELLEN-ANGEBOT BIS 1. SEPTEMBER 2010

GUTSCHEIN

### 10% Rabatt

auf alle **KONTAKTLINSE-  
PFLEGEMITTEL**

*Nicht gültig auf Aktionen und  
Vergünstigungen, nicht kumulierbar.*

GUTSCHEIN im WERT von

### CHF 60.–

für einen **GRATIS-SEHTEST**  
Bitte voranmelden.

*Nicht kumulierbar mit anderen  
Vergünstigungen.*

GUTSCHEIN

### 15% Rabatt

beim Kauf einer  
**BRILLE** ab CHF 400.–

*Nicht gültig auf Aktionen,  
nicht kumulierbar.*

GUTSCHEIN

### 15% Rabatt

auf alle  
**SONNENBRILLEN**

*Nicht kumulierbar.*

Optic Schweizer Wasserturmplatz 3 4410 Liestal Telefon 061 921 65 65  
[optic-schweizer@datacomm.ch](mailto:optic-schweizer@datacomm.ch) Di–Fr 9.00–12.00/14.00–18.30 Uhr, Sa 9.00–15.00 Uhr



Wie sehen Kinderaugen die Baustelle auf dem Wasserturmplatz?



KMU LIESTAL  
EINKAUFSZENTRUM

DER GROSSE

# Wasserturm-Mal/Wettbewerb





für zeichnungsfreudige Kinder und Jugendliche, mit attraktiven Preisen wie KMU-Einkaufsgutscheinen und Natural-Preisen von KMU-Geschäften rund um den Wasserturmplatz.


Die Preisverleihung findet am 19. Juni 2010 um 11.00 Uhr unter der Arkade am Wasserturmplatz statt. Die schönsten Zeichnungen werden anschliessend in den entsprechenden Geschäften ausgestellt!





## Teilnahme-Bedingungen:


 Kreative, fantasievolle, witzige, farbige Zeichnung der Baustelle auf dem Wasserturmplatz

 Auf der Zeichnung muss mindestens ein Laden vom Wasserturmplatz integriert sein, inklusiv Logo (s. unten, Logo darf auch aufgeklebt sein).

 Teilnahmberechtigt sind alle Kinder und Jugendlichen von 3 bis 14 Jahren. (Kat. 1: 3-8 jährig, Kat. 2: 9-14 jährig)

 Einsenden (auf der Rückseite mit Name, Alter und Adresse) bis 10. Juni 2010 an KMU Liestal, Gräubernstrasse 16, 4410 Liestal

 Eine unabhängige Jury wird die Zeichnungen nach bestem Wissen und Gewissen beurteilen

 Über den Wettbewerb wird keine Korrespondenz geführt

**Wir freuen uns auf möglichst viele Zeichnungen!**  
**KMU Liestal Einkaufszentrum**

HOTEL ENGEL  
LIESTAL

OPTIC SCHWEIZER

maurer  
MAURER RADIO TELEVISION AG

Atrium  
beraten · planen · gestalten

BLACKOUT

Atis Trading GmbH

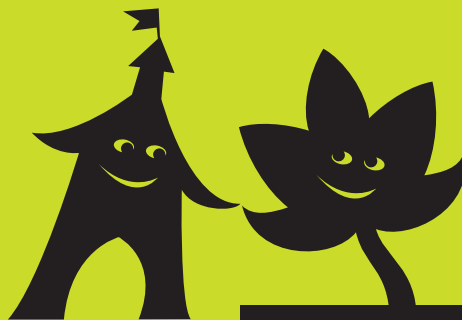
LIESTAL  
RESTAURANT  
NEUHAUS



Immer geöffnet  
rund um den Platz

Mc Optik  
SCHWENKLEITER

Café Mühleisen



DENNER

BÜTLER  
DINING ROOM

Wasserturmplatz

♥ koro shop

Sport  
bym Törli

Switcher-Shop  
Liestal

ex libris  
www.exlibris.ch

wasser  
TÜRMLI  
KONDITOREI | CONFISERIE | CAFÉ