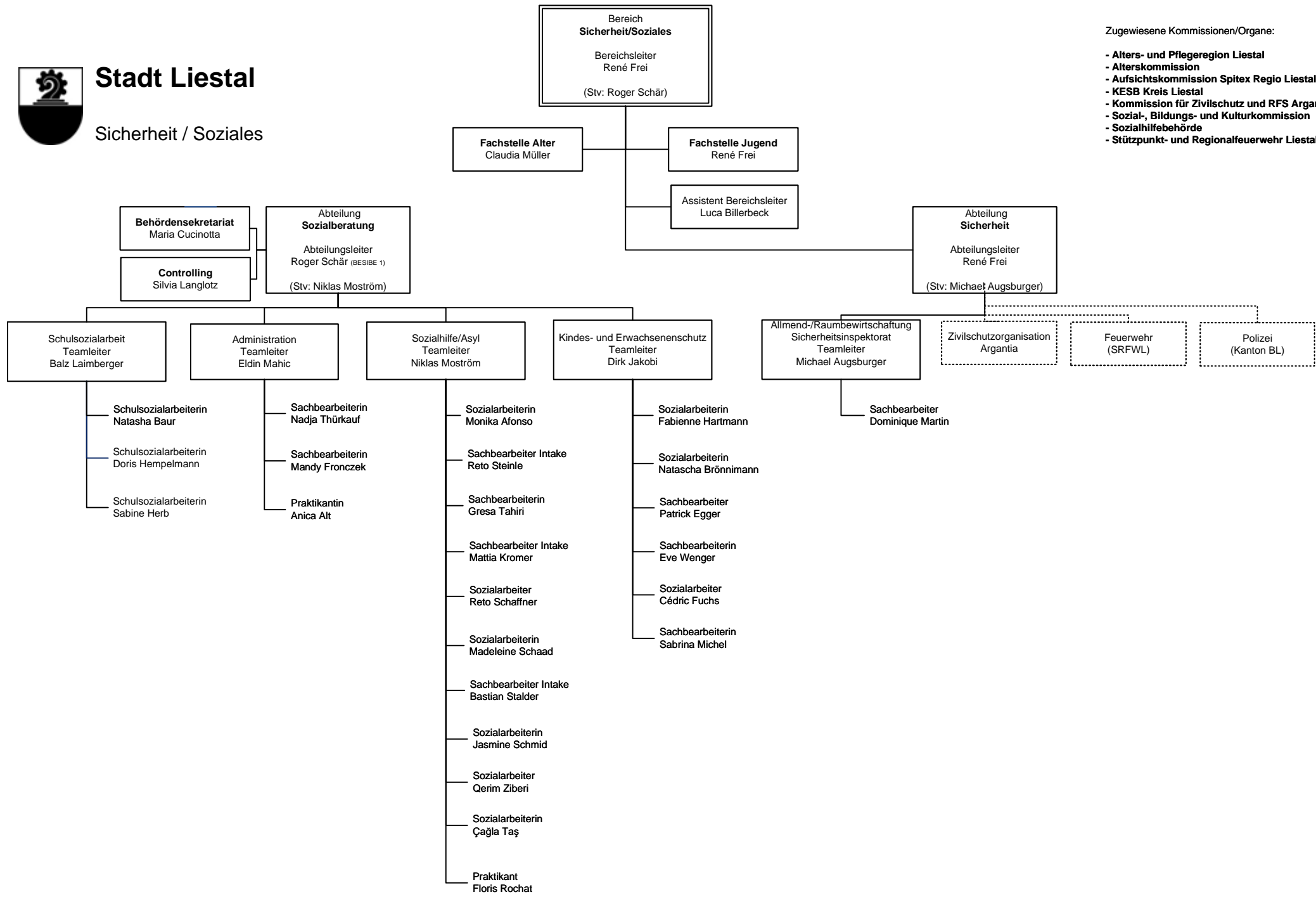




# Stadt Liestal

## Sicherheit / Soziales



Zugewiesene Kommissionen/Organe:

- Alters- und Pflegeregion Liestal
- Alterskommission
- Aufsichtskommission Spitex Regio Liestal
- KESB Kreis Liestal
- Kommission für Zivilschutz und RFS Argantia
- Sozial-, Bildungs- und Kulturkommission
- Sozialhilfebehörde
- Stützpunkt- und Regionalfirewehr Liestal