

I-AEP-PJM-RME-T5 · Bahnhofstrasse 12 · 4600 Olten

An die Einwohnerinnen und Einwohner
von Liestal

Olten, im März 2025

Ausbau Bahnknoten Liestal: Nachtarbeiten und weitere Informationen.

Sehr geehrte Damen und Herren

Noch neun Monate und wir nehmen den Vierspurausbau und das Wendegleis in Betrieb. Die Zeit fliegt, so zumindest unser Eindruck.

Bis und mit Juli steht noch einiges an: Wir bauen unter anderem Weichen ein und aus, nehmen Belagsarbeiten auf dem Mittelperron und im städtischen Bereich vor und stellen das Parkhaus an der Tiergartenstrasse fertig. Diese Arbeiten sind quasi der Schlusspurt. Danach verabschieden wir Bauleute uns Schritt für Schritt. Es wird weniger Lärm geben und weniger Einschränkungen. Und zum Fahrplanwechsel am frühen Sonntagmorgen, 14. Dezember 2025, wird der erste fahrplanmässige S-Bahn-Zug ins Wendegleis einfahren. Wir freuen uns.

Doch zurück in die Gegenwart. Welche Bauarbeiten stehen für den Schlusspurt wann und wo an? Welche Auswirkungen haben sie? All dies haben wir für Sie in diesem Schreiben zusammengestellt:

- | | | |
|--|-------|---|
| - Übersicht Baubereiche und aktuelle Arbeiten. | Seite | 2 |
| - Nachtarbeiten April 2025 bis und mit Juni 2025. | Seite | 4 |
| - Anstehende Verkehrseinschränkungen. | Seite | 5 |
| - Einladung zum Infoapéro am 27. Mai 2025. | Seite | 8 |
| - Der Bau des P+Rail-Parkhauses Tiergartenstrasse im Zeitraffer. | Seite | 9 |

Für Fragen und Gespräche stehen wir Ihnen gerne zur Verfügung. Besuchen Sie uns zum Beispiel am Infoapéro. Die Einladung finden Sie auf Seite 8. Sie erreichen uns aber auch wie immer per E-Mail an ausbau.liestal@sbb.ch oder per Telefon unter 051 285 05 00.

Auf bald also hoffentlich, das Projektteam und ich wünschen Ihnen sonnige Frühlingstage.

Freundliche Grüsse



Rolf Schwarb
SBB Gesamtprojektleiter
Vierspurausbau und Wendegleis Liestal

SBB AG

Infrastruktur Ausbau- und Erneuerungsprojekte
Bahnhofstrasse 12 · 4600 Olten
Tel. +41 51 285 05 00 (Sekretariat)
ausbau.liestal@sbb.ch · www.sbb.ch/liestal

Übersicht Baubereiche.



Damit Sie die unten aufgeführten Arbeiten besser verorten können, haben wir den Projektperimeter in die drei Bereiche «West», «Mitte» und «Ost» unterteilt.

Aktuelle Arbeiten.

SBB: Vierspurausbau und Wendegleis Liestal.

Von	Bis	Was	Bereich
März 2025	Apr. 2025	Benzburweg: Gartenbauarbeiten	Ost
Sept. 2024	Herbst 2025	Alle Baubereiche: Bau Kabelkanalisationen und Fluchtwege im Bahntrasse	West bis Ost
Jan. 2025	Juni 2025	Gitterli: Wiederherstellung Fussballfeld Gitterli	Ost
Jan. 2025	Juni 2025	Kreuzboden: Rückbau Installationsplatz Kreuzboden inklusive provisorischer Rampe	West, Mitte
Jan. 2025	Apr. 2025	Bereich Kreuzboden: Einbau von drei Weichen und Erstellung der endgültigen Gleislagen bei den beiden Gleisen Richtung Frenkendorf-Füllinsdorf	West, Mitte
Apr. 2025	Juni 2025	Bereich Kreuzboden: Einbau von drei Weichen, Ausbau von drei provisorischen Weichen und Erstellung der endgültigen Gleislagen bei den beiden Gleisen Richtung Adlertunnel	West, Mitte
Jan. 2025	Sommer 2025	Tiergartenstrasse: Innenausbau und Fassadenbau P+Rail-Parkhaus. Inbetriebnahme voraussichtlich Ende 2025	Mitte
Jan. 2025	Okt. 2025	Alle Baubereiche: Entwässerungsleitungen im Bahntrasse spülen und Kanalinspektion mit Spezialkameras	West bis Ost

SBB AG

Infrastruktur Ausbau- und Erneuerungsprojekte
 Bahnhofstrasse 12 · 4600 Olten
 Tel. +41 51 285 05 00 (Sekretariat)
 ausbau.liestal@sbb.ch · www.sbb.ch/liestal

Von	Bis	Was	Bereich
März 2025	Apr. 2025	Burggraben Nordwest: Restarbeiten Gartenbau Passerelle Schwieri: Einbau definitiver Plattenbelag auf Stedtli-seitiger Treppe während ca. zwei Wochen im Frühling (abhängig von Temperatur)	Mitte
März 2025	Apr. 2025	Bahnhof: Vorarbeiten und Einbau Deckbelag Peron Gleis 2/3	Mitte
Juni 2025	Juni 2025	Altmarkt: Rückbau von zwei provisorischen Weichen	Ost

SBB: Bahnhofareal Liestal.

Die neuen Gebäude der Kolleginnen und Kollegen von SBB Immobilien sind fertiggestellt. Die Wohnungen sind bezogen, das SBB Reisezentrum ist eröffnet, teils laufen noch die individuellen Innenausbauten der Geschäftsmieterinnen und -mieter. Hinter dem Emma Herwegh-Platz – dort wo vorher der provisorische Bushof war – wird die P+Rail-Anlage mit Mieterparkplätzen wieder hergestellt. Sobald es die Witterung und die Temperaturen zulassen, werden die letzten Markierungsarbeiten vorgenommen und anschliessend der Betrieb gestartet. Ziel ist Ende März 2025. Die Ersatzanlage auf dem Martin Birmann-Areal steht den Kundinnen und Kunden voraussichtlich noch bis Ende 2025 zur Verfügung. Spätestens auf diesen Zeitpunkt ist die Eröffnung des P+Rail-Parkhauses Tiergartenstrasse geplant.

Stadt Liestal: Orisstege, Veloweg durch Strassenunterführung Oristal und Velostation am Bahnhofplatz.

Die Stadt Liestal nahm am 6. Dezember 2024 den Veloweg in der Strassenunterführung Oristal und den Sicherternsteg in Betrieb. Der Steg dient dem Velo- und Fussverkehr und überspannt die südliche Zufahrt zur Strassenunterführung Oristal.



Die Velostation am Bahnhofplatz eröffnete die Stadt am 1. Februar 2025. Der Termin für die Inbetriebnahme des Schwieristegs ist noch offen. Grund dafür sind rechtliche Differenzen zwischen der Stadt Liestal und der Eigentümerschaft eines Grundstücks, das an den Schwieristeg

SBB AG

Infrastruktur Ausbau- und Erneuerungsprojekte
Bahnhofstrasse 12 · 4600 Olten
Tel. +41 51 285 05 00 (Sekretariat)
ausbau.liestal@sbb.ch · www.sbb.ch/liestal

anraint – dies im Zusammenhang mit Landabtretungen. Weitere Informationen zur Nutzung der neuen Velostation finden Sie auf der Webseite www.liestal.ch/velostation. Bei sonstigen Fragen zu den städtischen Projekten bitten wir Sie, gleich direkt die Stadt zu kontaktieren, am besten per E-Mail an stadt@liestal.ch.

Nacharbeiten von April 2025 bis und mit Juni 2025.

Datum	Zeit	Was	Bereich
31.3./1.4. bis 8./9.4.2025	22 bis 6 Uhr	Höhe Kreuzbodenweg: Fahrleitungsmontage	West, Mitte
9./10.4. bis 10./11.4.2025	22 bis 6 Uhr	Bereich Kreuzboden: Vorbereitung Einbau Weiche 13.	West, Mitte
12./13.4. bis 21./22.4.2025	22 bis 6 Uhr	Wiedenhubstrasse: schrittweise Aktualisierung der Soft- und Hardware des Stellwerks	Mitte
22./23.4. bis 23./24.4.2025	22 bis 6 Uhr	Höhe Unterführung Spitalstrasse: Vorbereitung Einbau Weiche 3	West
24.4., 22 Uhr, bis 28.4.2025, 6 Uhr	durchgehend	Bereich Kreuzboden: Einbau Weichen 9 und 13. Laute Arbeiten	West, Mitte
30.4., 19 Uhr, bis 4.5.2025, 6 Uhr	durchgehend	Bereich Kreuzboden: Rückbau von drei provisorischen Bauweichen inklusive ihrer Gleisanschlüsse. Schotterabbau und Schotter auftragen. Einbau neuer Weichen 3, 11 und 12. Schotterstopfung zum Justieren der Lage der Weichen. Laute Arbeiten	West, Mitte
4./5.5. bis 9./10.5.2025	22 bis 6 Uhr	Bereich Kreuzboden: Abschlussarbeiten nach Ein- und Ausbau der Weichen	West, Mitte
7./8.5. bis 8./9.5.2025	21 bis 7 Uhr	Höhe Wiedenhubstrasse: Bau Kabelkanalisation	West, Mitte
11./12.5. bis 13./14.5.2025	22 bis 6 Uhr	Bereich Kreuzboden: Erstellung Signalfundamente	West, Mitte
12./13.5. bis 14./15.5.2025	22 bis 6 Uhr	Bereich Kreuzboden: Schotterstopfung zum Nachjustieren der Lage der neuen Weichen. Laute Arbeiten	West, Mitte
17./18.5. bis 25./26.5.2025	22 bis 6 Uhr	Bereich Kreuzboden: Arbeiten für Fahrleitungsmontage	West, Mitte
29./30.05.2025	21 bis 7 Uhr	Höhe Wiedenhubstrasse: Bau Kabelkanalisation	West, Mitte
2./3.6. bis 5./6.6.2025	21 bis 7 Uhr	Höhe Wiedenhubstrasse: Bau Kabelkanalisation	West, Mitte
7./8.6. bis 9./10.6.2025	22 bis 6 Uhr	Bereich Kreuzboden: Vorbereitungsarbeiten Inbetriebnahme Weichen 3 und 9	West, Mitte
12./13.6.2025	22 bis 6 Uhr	Bereich Kreuzboden: Schotterstopfung zum Nachjustieren der Lage der neuen Weichen. Laute Arbeiten	West, Mitte
14.6., 11 Uhr, bis 16.6.2025, 6 Uhr	durchgehend		
16./17.6.2025	22 bis 6 Uhr		

SBB AG

Infrastruktur Ausbau- und Erneuerungsprojekte
Bahnhofstrasse 12 · 4600 Olten
Tel. +41 51 285 05 00 (Sekretariat)
ausbau.liestal@sbb.ch · www.sbb.ch/liestal

Datum	Zeit	Was	Bereich
14./15.6. bis 16./17.6.2025	21 bis 7 Uhr	Bahnhof bis Seltisbergerbrücke: Bau Kabelkanalisation	Mitte, Ost
17./18.6.2025	21 bis 7 Uhr	Höhe Kreuzbodenweg: Bau Kabelkanalisation	West, Mitte
20.6., 22 Uhr, bis 23.6.2025, 6 Uhr	durchgehend	Bereich Altmarkt (Lausen): Rückbau von zwei provisorischen Weichen. Laute Arbeiten	Ost
23./24.6. bis 24./25.6.2025	22 bis 6 Uhr	Ganzer Bauperimeter: Fahrleitungsarbeiten	West bis Ost
25./26.6. bis 26./27.6.2025	21 bis 7 Uhr	Höhe Kreuzbodenweg: Bau Kabelkanalisation	West, Mitte

Über die Nacharbeiten ab Juli 2025 informieren wir Sie mit einem weiteren Schreiben. Die Terminangaben in der Tabelle basieren auf dem heutigen Planungsstand. Zwischenzeitliche Änderungen sind teilweise jedoch unvermeidbar. Wenn immer es der zeitliche Vorlauf zulässt, informieren wir die Anwohnerinnen und Anwohner mittels eines gedruckten Flyers und über die folgende Lärminserte-Plattform: www.sbb.ch/bauarbeiten.

Auf dieser Webseite finden Sie die Anwohnerbeschreiben und die Inserate aller aktuell laufenden Bauarbeiten der SBB. Sie haben dort auch die Möglichkeit, einen Lärminserte-Newsletter für Ihre Region zu abonnieren. Bei unvorhersehbaren Ereignissen, wie ungünstigen Wetterbedingungen oder Maschinendefekten, müssen wir das Programm teilweise sehr kurzfristig anpassen. In solchen Fällen bitten wir Sie um Verständnis, dass eine Vorinformation manchmal bedauerlicherweise nicht mehr möglich ist.

Anstehende Verkehrseinschränkungen.

Fuss- und Strassenverkehr.

Folgende Einschränkungen sind in den nächsten drei Monaten aktuell geplant, aber terminlich **noch nicht definitiv** bestätigt:

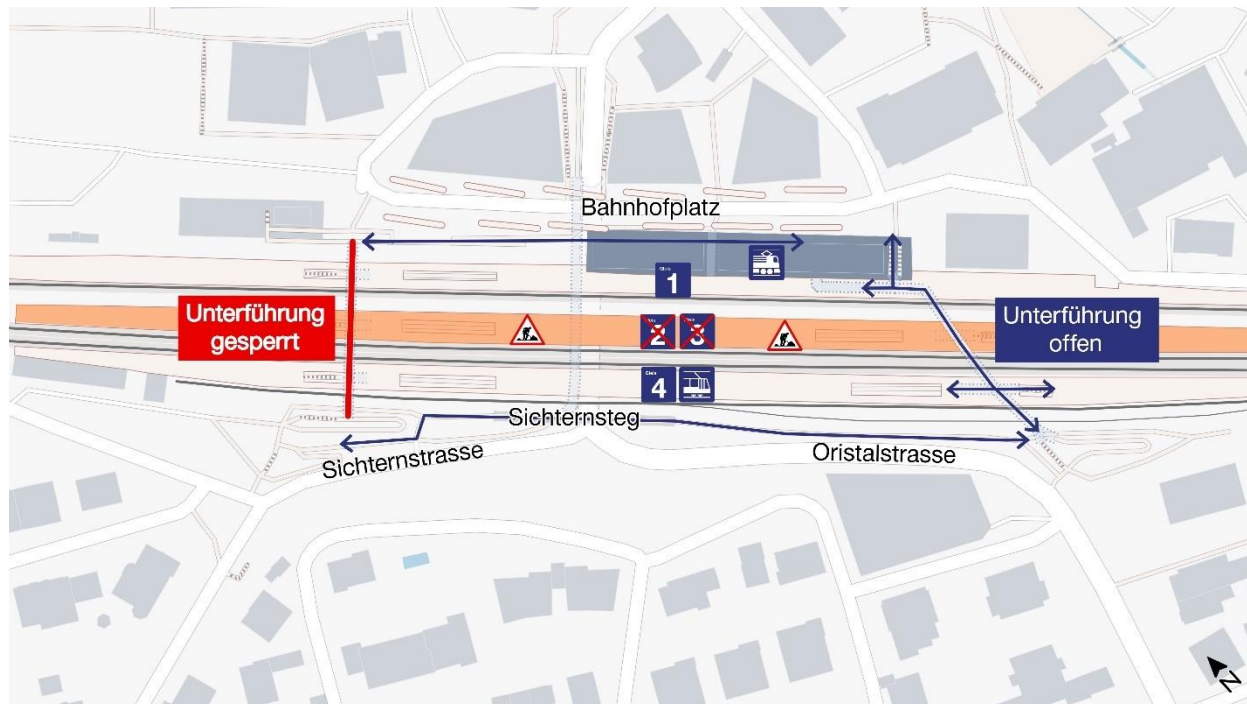
Datum	Einschränkungen
Frühling 2025	<ul style="list-style-type: none"> - Wo: Passerelle Schwieri - Was: ca. zweiwöchige Sperrung der Stedtli-seitigen Treppe. Die Passerelle bleibt über das neue Rampenbauwerk zugänglich - Grund: Einbau definitiver Treppenbelag - Publikation definitive Daten: auf www.sbb.ch/liestal unter «Einschränkungen für Strassen-, Bahn- und Fussverkehr»
April 2025 bis ca. Juni 2025	<ul style="list-style-type: none"> - Wo: Oristalstrasse - Was: Verkehrseinschränkung (Einengung) - Grund: Montage Fassadenelemente P+Rail - Publikation definitive Daten: auf www.sbb.ch/liestal unter «Einschränkungen für Strassen-, Bahn- und Fussverkehr»
Juni 2025 (ca. 3 Wochen)	<ul style="list-style-type: none"> - Wo: Gartenstrasse 4 - Was: einspurige Verkehrsführung, teilweise mit Verkehrsdienst - Grund: Werkleitungs- und Strassenbauarbeiten - Publikation definitive Daten: auf www.sbb.ch/liestal unter «Einschränkungen für Strassen-, Bahn- und Fussverkehr»

SBB AG

Infrastruktur Ausbau- und Erneuerungsprojekte
Bahnhofstrasse 12 · 4600 Olten
Tel. +41 51 285 05 00 (Sekretariat)
ausbau.liestal@sbb.ch · www.sbb.ch/liestal

Personenunterführung Sichertern: Sperrung vom 24. bis 28. April 2025.

Die Personenunterführung Sichertern im Bahnhof Liestal ist von Donnerstagabend, 24. April, 22.15 Uhr, bis Montagmorgen, 28. April 2025, 4.45 Uhr, gesperrt. Bitte nutzen Sie während dieser Zeit die Personenunterführung Oristal, um die Gleise zu unterqueren. Von der Südseite des Bahnhofs gelangt man über den neuen Sicherternsteg zur Personenunterführung Oristal und umgekehrt. Kundenlenkerinnen und -lenker sind vor Ort und unterstützen die Reisenden.

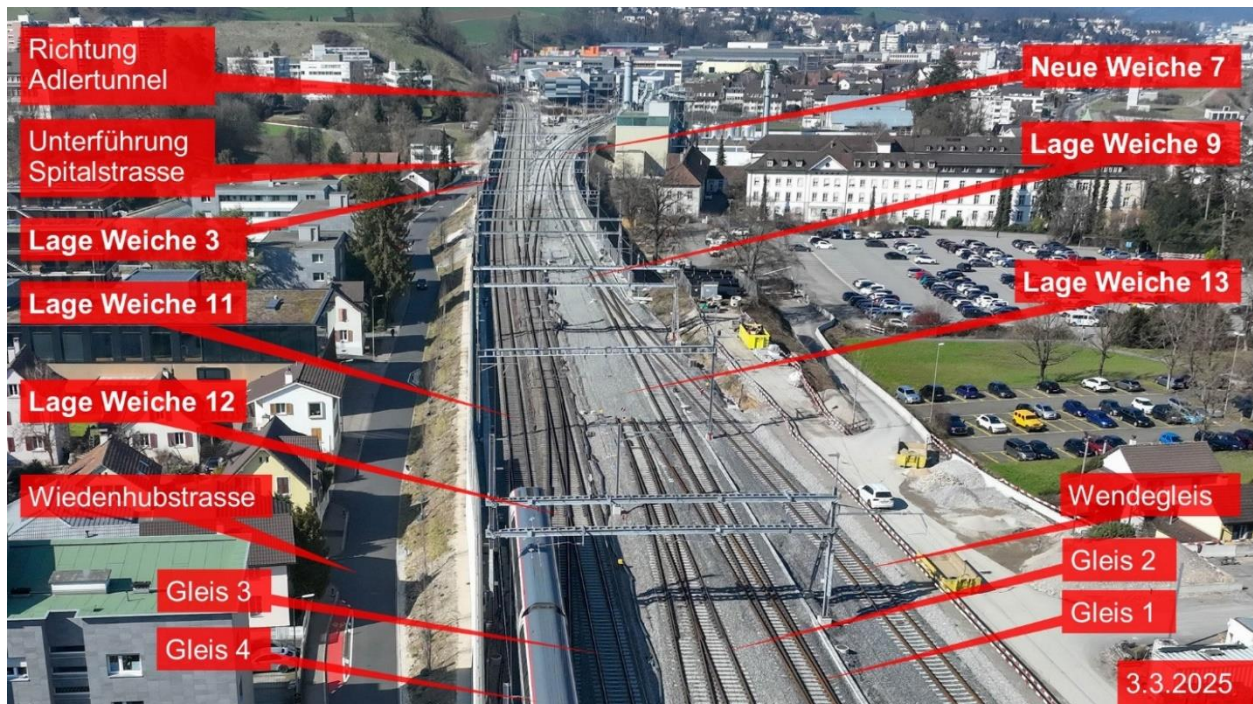


Das Perron Gleis 2/3 ist während dieser Zeit ebenfalls gesperrt. Die Züge in Richtung Olten, Bern, Luzern, Aarau und Zürich halten auf Gleis 1, die Züge in Richtung Basel auf Gleis 4. Achtung aber bezüglich letzteren: Die S-Bahn-Züge der Linie S3 halten nicht in Frenkendorf-Füllinsdorf und Pratteln. Nach Frenkendorf verkehren Bahnersatzbusse. Nach Pratteln gelangen Sie mit Umsteigen in Muttenz. Zudem fallen manche Fernverkehrszüge aus. Am besten prüfen Sie also Ihre Verbindung im Online-Fahrplan auf sbb.ch oder in der SBB Mobile App. Der Online-Fahrplan ist angepasst.

Grund für die Einschränkungen sind Arbeiten im Gleisfeld und auf dem Perron. Einerseits bauen wir in dieser Zeit zwei Weichen und Anschlussgleise in der westlichen Ausfahrt des Bahnhofs ein. Dazu muss neben Gleis 2 auch Gleis 3 gesperrt werden. Somit halten am Perron Gleis 2/3 keine Züge. Das nutzen wir, um dort den definitiven Deckbelag einzubauen. Die Maschinen und das Material für den Belagseinbau transportieren wir durch die Personenunterführung Sichertern zum Perron und wieder zurück. Deshalb ist auch die Unterführung Sichertern gesperrt. Wir bitten Sie um Verständnis.

SBB AG

Infrastruktur Ausbau- und Erneuerungsprojekte
 Bahnhofstrasse 12 · 4600 Olten
 Tel. +41 51 285 05 00 (Sekretariat)
ausbau.liestal@sbb.ch · www.sbb.ch/liestal



Das Foto zeigt die Lagen der sechs Weichen, die wir von März bis Juni 2025 in der westlichen Bahnhofszufahrt einbauen. Weiche 7 haben wir Anfang März eingebaut. Im April bauen wir die Weichen 13 und 9 ein. Sie binden das seit Juli 2024 gesperrte Gleis 2 wieder an die westlichen Streckengleise an. Es geht darum am 28. April wieder in Betrieb. Während der Sperre des Adlertunnels vom 28. April bis 10. Juni bauen wir sodann an den Gleisen 3 und 4 die Weichen 3, 11 und 12 ein und bauen die dortigen provisorischen Bauweichen aus.

Liestal–Basel: Fahrplanänderungen vom 28. April bis 10. Juni 2025.

Und dann gibt es noch einen Grund mehr, in den Online-Fahrplan oder auf die Anzeigen vor Ort zu gucken: Von Montag, 28. April, bis Dienstag, 10. Juni 2025, ist der Adlertunnel zwischen Liestal und Muttenz wegen Unterhaltsarbeiten komplett gesperrt. Deshalb sind die Gleise 3 und 4 zwischen Bahnhof und Tunnelportal ausser Betrieb. Diese Sperre nutzen wir unsererseits für den Ein- und Ausbau von Weichen sowie für Arbeiten an der Bahntechnik. Während der besagten Zeit halten deshalb alle Züge entweder auf Gleis 1 oder auf Gleis 2. Letzteres ist ab 28. April wieder in Betrieb. Im Fernverkehr ändern sich die Fahrzeiten im Minutenbereich, da die Züge anstatt via Adlertunnel via Frenkendorf-Füllinsdorf verkehren.

An den drei Wochenenden 28./29. Juni, 5./6. Juli und 12./13. Juli 2025 ist zudem der Hauenstein-Basistunnel gesperrt. Das führt auf der Linie Basel–Olten zu umfangreichen Fahrplanänderungen im Fern- und Regionalverkehr. Grund für die Sperren ist die schrittweise Inbetriebnahme der neuen Sicherheits- und Kabelanlagen im Zuge der Grundinstandsetzung des Hauenstein-Basistunnels. Weitere Informationen zu diesem Projekt finden Sie auf www.sbb.ch/hbt.

Basel–Delémont: Fahrplanänderungen vom 26. April bis 28. September 2025.

Achtung zudem, falls Sie ab Basel Richtung Laufen fahren möchten: Die Strecke Aesch–Laufen ist vom 26. April bis 28. September 2025 für den gesamten Bahnverkehr gesperrt. Es verkehren Bahnersatzbusse. Grund für die Sperre sind die Arbeiten für die Doppelspur Grellingen–Duggingen. Das Ausbauprojekt ist eine der Voraussetzungen für den Fernverkehrs-Halbstundentakt Basel–Delémont–Biel/Bienne. Weitere Informationen zu diesem Projekt und dem Ersatzangebot

SBB AG

Infrastruktur Ausbau- und Erneuerungsprojekte
Bahnhofstrasse 12 · 4600 Olten
Tel. +41 51 285 05 00 (Sekretariat)
ausbau.liestal@sbb.ch · www.sbb.ch/liestal

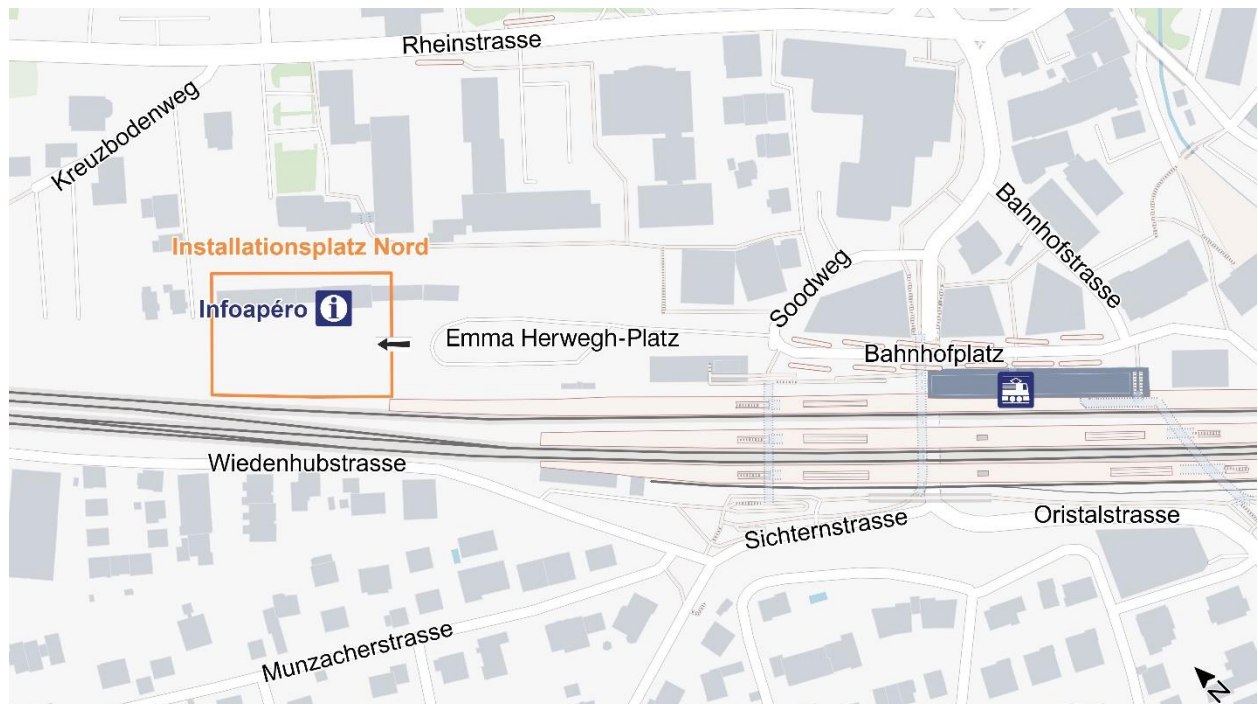
finden Sie auf www.sbb.ch/grellingen-duggingen, weitere Informationen zum Angebotsausbau auf www.sbb.ch/angebotssprung2025.

Infoapéro für Einwohnerinnen und Einwohner.

Möchten Sie aus erster Hand mehr über den Vierspurausbau, das Wendegleis und den weiteren Bahnausbau in der Region erfahren? Dann laden wir Sie herzlich zu unserem Infoapéro ein. Die Eckdaten des Anlasses sind:

- **Datum:** Dienstag, 27. Mai 2025
- **Zeit:** von 16.30 bis 19.30 Uhr
- **Ort:** Baucontainer auf dem Installationsplatz Nord am Emma Herwegh-Platz, 4410 Liestal, siehe Plan
- **Was:** freies Kommen und Gehen
- **Information:** Mitarbeitende der SBB sind vor Ort und beantworten in den Räumlichkeiten der Baucontainer gerne Ihre Fragen.
- **Apéro:** Wir offerieren draussen, beim Unterstand zwischen den Baucontainern, Bratwürste, Vegiburger und Getränke. Bitte kleiden Sie sich den Aussentemperaturen entsprechend.

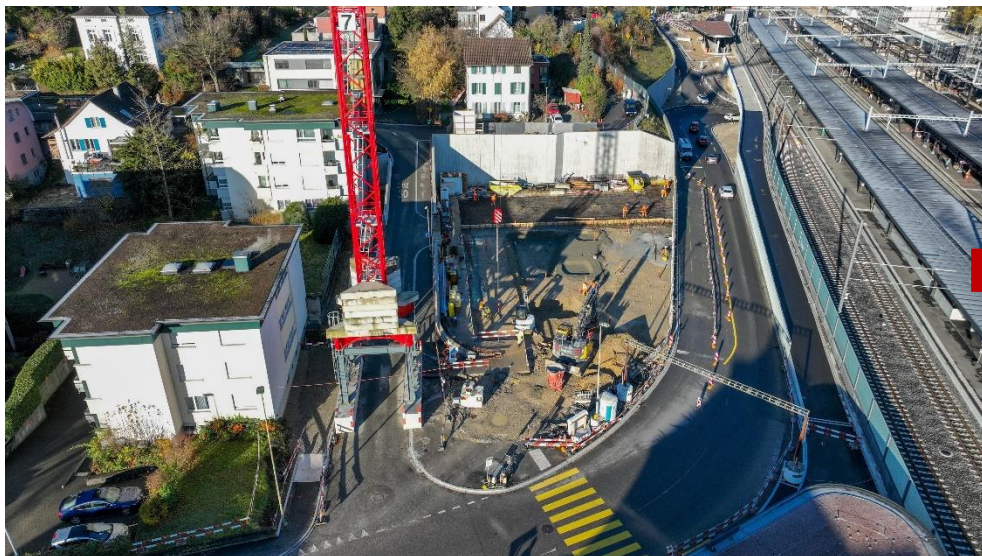
Haben Sie Interesse? Bitte melden Sie sich bis Sonntagabend, 11. Mai 2025, an. Sie finden das Anmeldeformular auf www.sbb.ch/liestal unter «Infoapéro». Mit Ihrer Anmeldung unterstützen Sie uns und das Catering-Team bei der Organisation des Anlasses.



SBB AG

Infrastruktur Ausbau- und Erneuerungsprojekte
Bahnhofstrasse 12 · 4600 Olten
Tel. +41 51 285 05 00 (Sekretariat)
ausbau.liestal@sbb.ch · www.sbb.ch/liestal

Der Bau des P+Rail-Parkhauses Tiergartenstrasse im Zeitraffer.



29. November 2023, rund zwei Monate nach Baustart Anfang Oktober



4. Juni 2024



3. März 2025



30. November 2024

Weitere Bildvergleiche, Videos und eine 360-Grad-Ansicht der Baustellen finden Sie unter www.sbb.ch/liestal → Bilder und Visualisierungen.